



ประกาศองค์การบริหารส่วนตำบลคู่งษ์
เรื่อง การกำหนดโครงสร้างส่วนราชการและระดับตำแหน่งขององค์การบริหารส่วนตำบลคู่งษ์

ด้วยคณะกรรมการกลางพนักงานส่วนตำบลได้ประกาศเปลี่ยนแปลงโครงสร้างส่วนราชการและระดับตำแหน่งของพนักงานส่วนตำบลจากเดิมให้เป็นไปตามขนาดองค์การบริหารส่วนตำบล คือ ขนาดเล็ก ขนาดกลาง และขนาดใหญ่ แก้ไขให้เป็นไปตามประเภทองค์การบริหารส่วนตำบล คือ ประเภทสามัญ ประเภทสามัญระดับสูง และประเภทพิเศษ ตามประกาศคณะกรรมการกลางพนักงานส่วนตำบล เรื่อง มาตรฐานทั่วไปเกี่ยวกับโครงสร้างส่วนราชการและระดับตำแหน่งขององค์การบริหารส่วนตำบล (ฉบับที่ ๒) พ.ศ.๒๕๖๒

ฉะนั้น อาศัยความตามมาตรา ๑๕ ประกอบมาตรา ๒๕ วรรคเจ็ด แห่งพระราชบัญญัติระเบียบบริหารงานบุคคลส่วนท้องถิ่น พ.ศ.๒๕๔๒ และมติคณะกรรมการพนักงานส่วนตำบลจังหวัดน่าน ในการประชุม ครั้งที่ ๔/๒๕๖๓ เมื่อวันที่ ๒๙ เมษายน ๒๕๖๓ กำหนดให้องค์การบริหารส่วนตำบลคู่งษ์ (ขนาดกลาง) เป็นองค์การบริหารส่วนตำบลประเภทสามัญ และได้จัดทำโครงสร้างส่วนราชการและระดับตำแหน่งพนักงานส่วนตำบลในแผนอัตรากำลึง ๓ ปี เป็นไปตามเงื่อนไขของประเภทองค์การบริหารส่วนตำบลประเภทสามัญแล้ว

ประกาศ ณ วันที่ ๑๔ เดือนพฤษภาคม พ.ศ.๒๕๖๓

(นายศรีทัย ศิริมูล)

นายกองค์การบริหารส่วนตำบลคู่งษ์

รายละเอียดแนบท้ายประกาศองค์การบริหารส่วนตำบลคู่งษ์
เรื่อง การกำหนดโครงสร้างส่วนราชการและระดับตำแหน่งขององค์การบริหารส่วนตำบลคู่งษ์
ลงวันที่ ๑๔ เดือนพฤษภาคม พ.ศ.๒๕๖๓

โครงสร้างส่วนราชการ	หมายเหตุ
<p>๑. สำนักงานปลัดองค์การบริหารส่วนตำบล</p> <p>๑. งานบริหารทั่วไป</p> <ul style="list-style-type: none">- งานธุรการ/งานสารบรรณ- งานเลือกตั้งและทะเบียนข้อมูล- งานรัฐพิธี- งานการเจ้าหน้าที่- งานกิจการสภา- งานอื่นที่ไม่มีส่วนราชการรับผิดชอบ <p>๒. งานนโยบายและแผน</p> <ul style="list-style-type: none">- งานจัดทำนโยบายและแผน- งานวิชาการและประสานแผน- งานงบประมาณ- งานบริการข้อมูล <p>๓. งานกฎหมายและคดี</p> <ul style="list-style-type: none">- งานกฎหมายและคดี- งานร้องเรียน ร้องทุกข์ และอุทธรณ์- งานตราข้อบัญญัติและระเบียบฯ <p>๔. งานป้องกันและบรรเทาสาธารณภัย</p> <ul style="list-style-type: none">- งานอำนวยการ- งานป้องกันและบรรเทาสาธารณภัยต่างๆ- งานฟื้นฟูและช่วยเหลือ <p>๕. งานสวัสดิการสังคม</p> <ul style="list-style-type: none">- งานสวัสดิการและพัฒนาชุมชน- งานสังคมสงเคราะห์- งานส่งเสริมอาชีพและพัฒนาสตรี <p>๖. งานสาธารณสุขและสิ่งแวดล้อม</p> <ul style="list-style-type: none">- งานส่งเสริมสุขภาพและสาธารณสุข- งานรักษาความสะอาด- งานควบคุมและจัดการคุณภาพสิ่งแวดล้อม- งานควบคุมโรค- งานโรงฆ่าสัตว์	

โครงสร้างส่วนราชการ	หมายเหตุ
<p>๒. กองคลัง</p> <p>๑. งานการเงิน</p> <ul style="list-style-type: none"> - งานการเงิน - งานรับเงิน เบิกจ่ายเงิน - งานจัดทำฎีกาเบิกจ่ายเงิน - งานเก็บรักษาเงิน <p>๒. งานบัญชี</p> <ul style="list-style-type: none"> - งานบัญชี - งานทะเบียนการคุมเบิกจ่ายเงิน - งานงบการเงินและงบทดลอง - งานแสดงฐานะทางการเงิน <p>๓. งานพัฒนาและจัดเก็บรายได้</p> <ul style="list-style-type: none"> - งานภาษีอากรค่าธรรมเนียมและค่าเช่า - งานพัฒนารายได้ - งานควบคุมกิจการค้าและค่าปรับ - งานทะเบียนควบคุมและเร่งรัดรายได้ - งานแผนที่ภาษีและทะเบียนทรัพย์สิน - งานทะเบียนพาณิชย์ <p>๔. งานทะเบียนทรัพย์สินและพัสดุ</p> <ul style="list-style-type: none"> - งานพัสดุและทรัพย์สิน - งานทะเบียนเบิกจ่ายวัสดุภัณฑ์ - งานจัดหาพัสดุ <p>๓. กองช่าง</p> <p>๑. งานก่อสร้าง</p> <ul style="list-style-type: none"> - งานก่อสร้างและบูรณะถนน - งานก่อสร้างสะพาน เขื่อนทดน้ำ - งานข้อมูลก่อสร้าง <p>๒. งานออกแบบและควบคุมอาคาร</p> <ul style="list-style-type: none"> - งานประเมินราคา - งานควบคุมการก่อสร้างอาคาร - งานออกแบบและบริการข้อมูล <p>๓. งานผังเมือง</p> <ul style="list-style-type: none"> - งานให้บริการข้อมูลผังเมือง - งานควบคุมน้ำมันเชื้อเพลิง - งานให้บริการข้อมูล - งานขอใบอนุญาต/ต่อใบอนุญาตการประกอบกิจการน้ำมันเชื้อเพลิง 	

โครงสร้างส่วนราชการ	หมายเหตุ
<p>๔. งานประสานสาธารณูปโภค</p> <ul style="list-style-type: none"> - งานประสานกิจการประปา - งานระบายน้ำ - งานติดตั้งไฟฟ้าสาธารณะ - งานซ่อมบำรุงไฟฟ้าสาธารณะ - งานก่อสร้าง/ซ่อมแซมถนน <p>๕. กองการศึกษา ศาสนาและวัฒนธรรม</p> <p>๑. งานบริหารการศึกษา</p> <ul style="list-style-type: none"> - งานแผนและวิชาการ - งานการศึกษาปฐมวัย <p>๒. งานส่งเสริมการศึกษา ศาสนาและวัฒนธรรม</p> <ul style="list-style-type: none"> - งานบริหารทั่วไป - งานกิจกรรมพัฒนาเด็กและเยาวชน - งานประเพณี ศาสนา ศิลปะ วัฒนธรรม 	

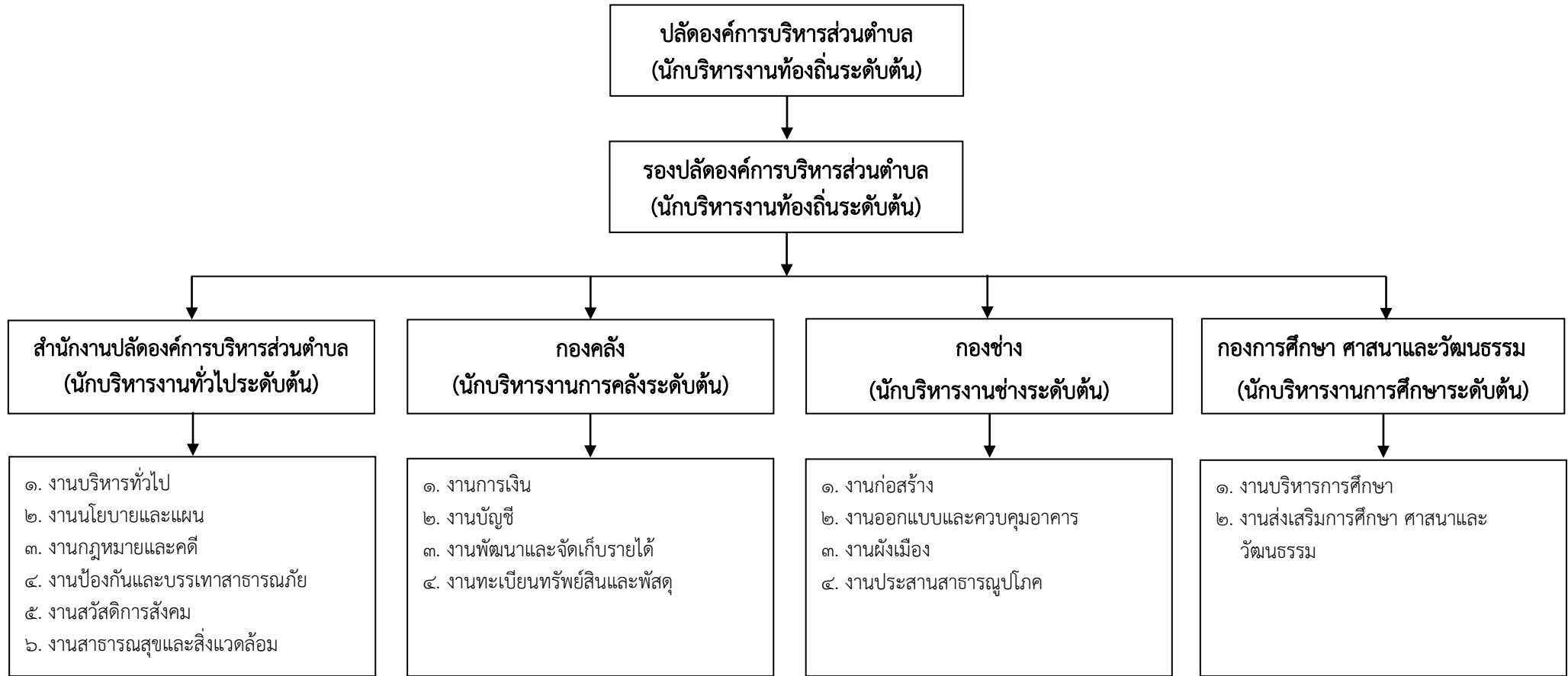
หมายเหตุ : โครงสร้างส่วนราชการของ อบต.คูพงษ์ เป็นไปตามหลักเกณฑ์เกี่ยวกับโครงสร้างส่วนราชการและระดับตำแหน่งของพนง.ส่วนท้องถิ่นและหนังสือสั่งการ ดังนี้

๑. หนังสือสำนักงาน ก.อบต. ที่ มท ๐๘๐๙.๒/ว ๒๑ ลงวันที่ ๑๔ กุมภาพันธ์ ๒๕๖๓ เรื่อง ประกาศ ก.อบต. เรื่อง มาตรฐานทั่วไปเกี่ยวกับโครงสร้างส่วนราชการและระดับตำแหน่งของ อบต. (ฉบับที่ ๒) พ.ศ.๒๕๖๒
๒. ประกาศ ก.อบต. เรื่อง มาตรฐานทั่วไปเกี่ยวกับโครงสร้างส่วนราชการและระดับตำแหน่งของ อบต. (ฉบับที่ ๒) พ.ศ.๒๕๖๒ ลงวันที่ ๑๗ ธันวาคม ๒๕๖๒
๓. ประกาศ ก.อบต.จังหวัดน่าน เรื่อง หลักเกณฑ์เกี่ยวกับโครงสร้างส่วนราชการและระดับตำแหน่งของ อบต. (ฉบับที่ ๒) พ.ศ.๒๕๖๓ ลงวันที่ ๙ มีนาคม ๒๕๖๓

ส่วนราชการ	กรอบ อัตรา กำลัง เดิม	อัตราตำแหน่งที่คาดว่าจะต้องใช้ในช่วงระยะเวลา ๓ ปี ข้างหน้า			อัตรากำลังคนเพิ่ม/ลด			หมายเหตุ
		๒๕๖๑	๒๕๖๒	๒๕๖๓	๒๕๖๑	๒๕๖๒	๒๕๖๓	
ปลัด อบต. (นักบริหารงานท้องถิ่นระดับต้น)	๑	๑	๑	๑	-	-	-	
รองปลัด อบต. (นักบริหารงานท้องถิ่นระดับต้น)	๑	๑	๑	๑	-	-	-	
สำนักงานปลัด อบต. (๐๑)								
หัวหน้าสำนักปลัด อบต. (นักบริหารงานทั่วไประดับต้น)	๑	๑	๑	๑	-	-	-	
นักจัดการงานทั่วไป (ปก.)	๑	๑	๑	๑	-	-	-	
นักทรัพยากรบุคคล (ชก.)	๑	๑	๑	๑	-	-	-	
นักวิเคราะห์นโยบายและแผน (ชก.)	๑	๑	๑	๑	-	-	-	
นักพัฒนาชุมชน (ปก.)	๑	๑	๑	๑	-	-	-	
เจ้าพนักงานสาธารณสุข (ชง.)	๑	๑	๑	๑	-	-	-	
เจ้าพนักงานป้องกันและบรรเทาสาธารณภัย (ชง.)	๑	๑	๑	๑	-	-	-	
พนักงานจ้างตามภารกิจ								
ผู้ช่วยเจ้าพนักงานธุรการ	๑	๑	๑	๑	-	-	-	
พนักงานขับรถยนต์	๑	๑	๑	๑	-	-	-	
พนักงานจ้างทั่วไป								
ภารโรง	๑	๑	๑	๑	-	-	-	
กองคลัง (๐๒)								
ผู้อำนวยการกองคลัง (นักบริหารงานการคลังระดับต้น)	๑	๑	๑	๑	-	-	-	
นักวิชาการเงินและบัญชี (ชก.)	๑	๑	๑	๑	-	-	-	
นักวิชาการจัดเก็บรายได้ (ปก.)	๑	๑	๑	๑	-	-	-	
นักวิชาการพัสดุ (ชก.)	๑	๑	๑	๑	-	-	-	
เจ้าพนักงานการเงินและบัญชี (ชง.)	๑	๑	๑	๑	-	-	-	
เจ้าพนักงานพัสดุ (ปง./ชง.)	๑	๑	๑	๑	-	-	-	ว่าง
พนักงานจ้างตามภารกิจ								
ผู้ช่วยเจ้าพนักงานจัดเก็บรายได้	๑	๑	๑	๑	-	-	-	
กองช่าง (๐๕)								
ผู้อำนวยการกองช่าง (นักบริหารงานช่างระดับต้น)	๑	๑	๑	๑	-	-	-	
นายช่างโยธา (ปง.)	๑	๑	๑	๑	-	-	-	
พนักงานจ้างตามภารกิจ								
ผู้ช่วยนายช่างโยธา	๑	๑	๑	๑	-	-	-	
ผู้ช่วยนายช่างไฟฟ้า	๑	๑	๑	๑	-	-	-	

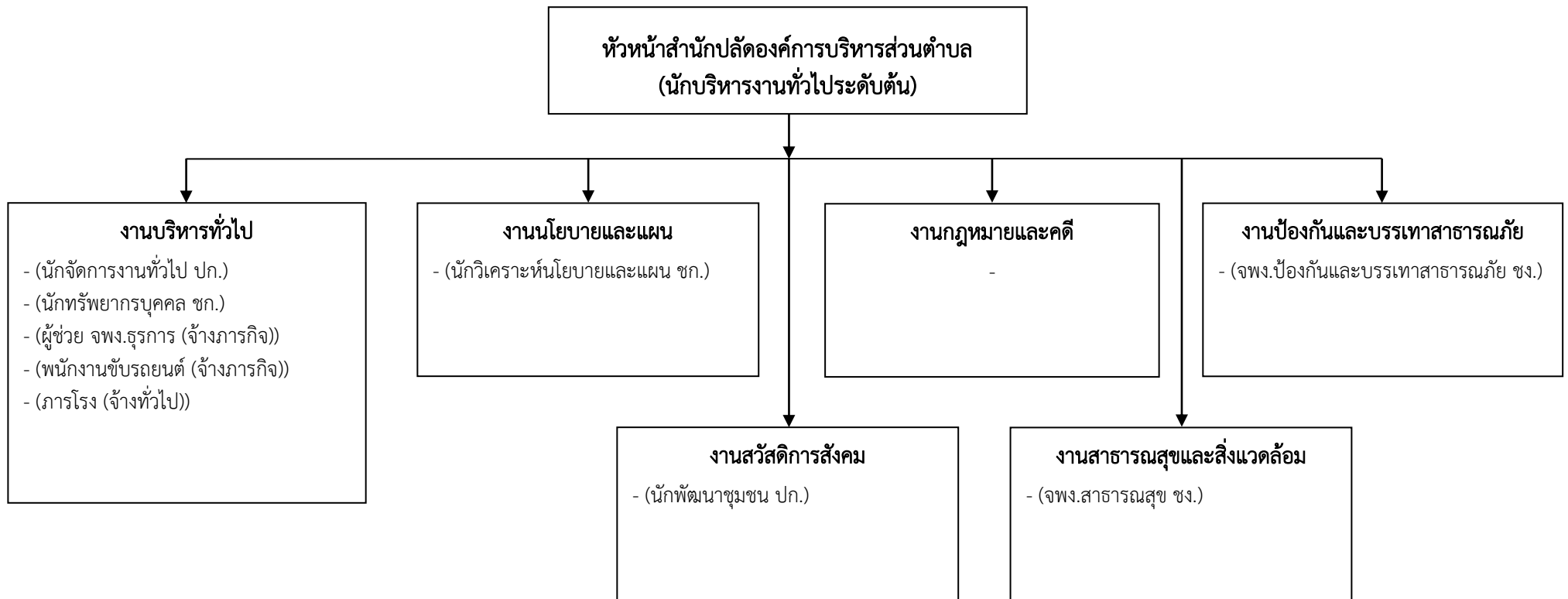
ส่วนราชการ	กรอบ อัตรา กำลัง เดิม	อัตราตำแหน่งที่คาดว่าจะต้องใช้ในช่วงระยะเวลา ๓ ปี ข้างหน้า			อัตรากำลังคนเพิ่ม/ลด			หมายเหตุ
		๒๕๖๑	๒๕๖๒	๒๕๖๓	๒๕๖๑	๒๕๖๒	๒๕๖๓	
กองการศึกษา ศาสนาและวัฒนธรรม (๑๘)								
ผู้อำนวยการกองการศึกษา (นักบริหารงานการศึกษา ระดับต้น)	๑	๑	๑	๑	-	-	-	
เจ้าพนักงานการเงินและบัญชี (พง.)	๑	๑	๑	๑	-	-	-	
ศูนย์พัฒนาเด็กเล็ก								
ครู (คศ.๒)	๓	๓	๓	๓	-	-	-	
ครู (คศ.๑)	๒	๒	๒	๒				
พนักงานจ้างตามภารกิจ								
ผู้ช่วยครูผู้ดูแลเด็ก	๑	๑	๑	๑	-	-	-	
ผู้ดูแลเด็ก (ทักษะ)	๕	๕	๕	๕	-	-	-	-
รวม	๓๖	๓๖	๓๖	๓๖	๐	๐	๐	

โครงสร้างส่วนราชการขององค์การบริหารส่วนตำบล



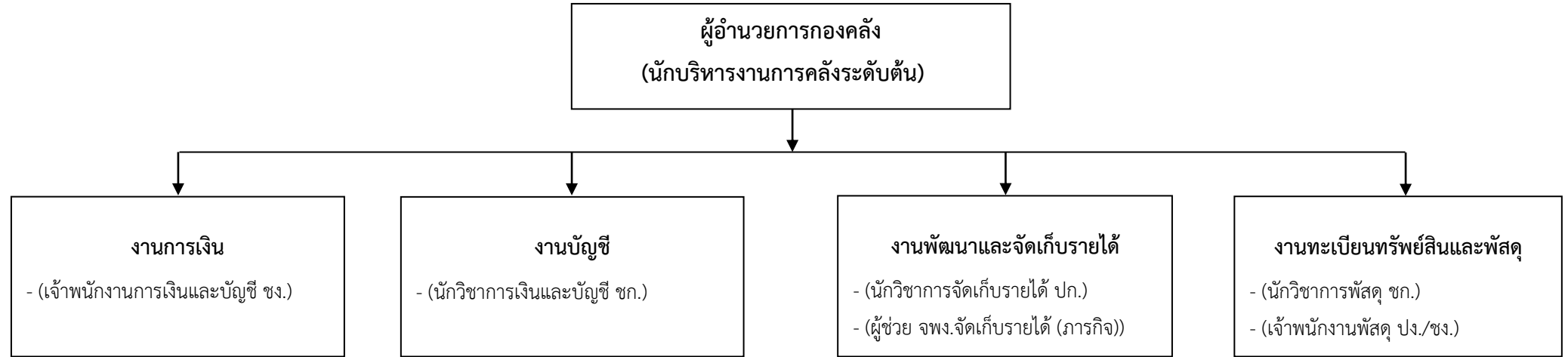
ระดับ	บท. (ต้น)	อท. (ต้น)	ชก.	ปก.	ปก./ชก.	ชง.	ปง.	ปง./ชง.	คศ.๒	คศ.๑	พนักงานจ้าง (ตามภารกิจ)	พนักงานจ้าง (ทั่วไป)	รวมทั้งสิ้น
จำนวน	๒	๔	๔	๓	-	๓	๒	๑	๓	๒	๑๑	๑	๓๖

โครงสร้างของสำนักงานปลัดองค์การบริหารส่วนตำบล



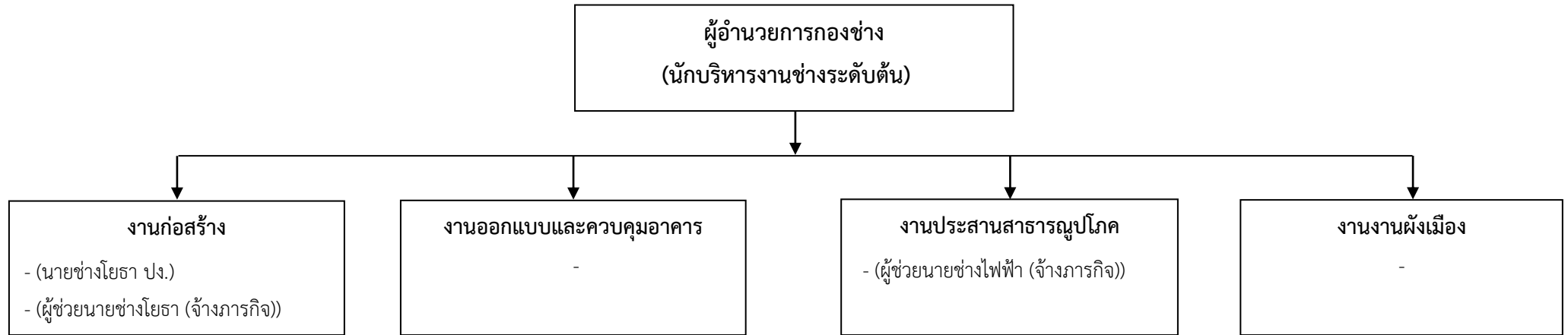
ระดับ	อท. (ต้น)	ชก.	ปก.	ปก./ชก.	ชง.	ปง.	ปง./ชง.	จ้างตามภารกิจ	จ้างทั่วไป	รวมทั้งสิ้น
จำนวน	๑	๒	๒	-	๒	-	-	๒	๑	๑๐

โครงสร้างของกองคลัง



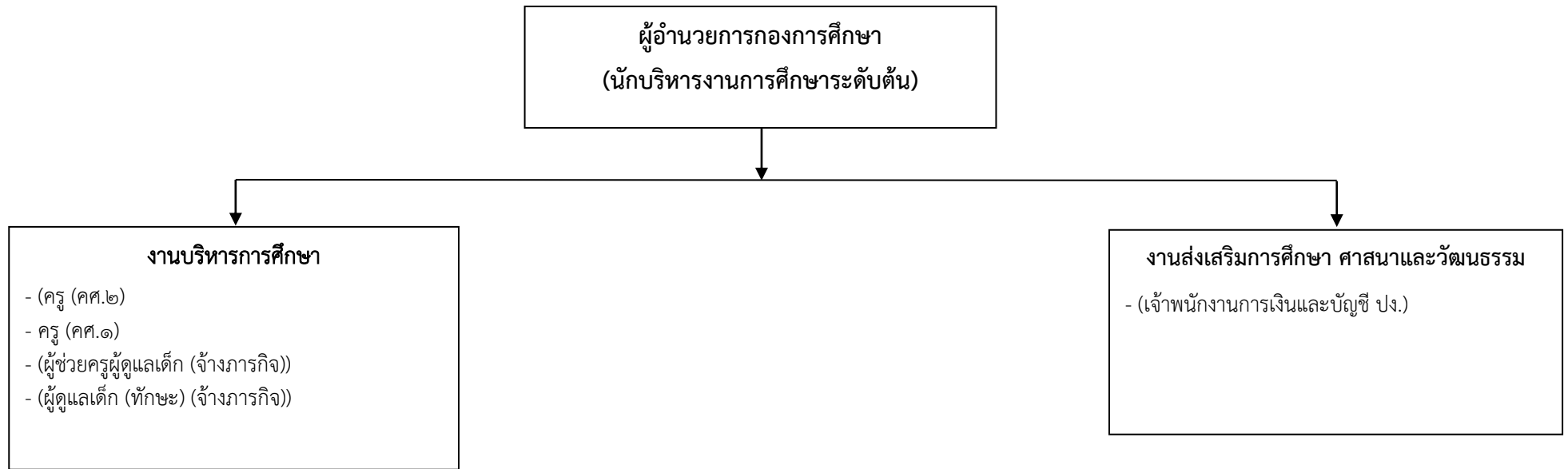
ระดับ	อท. (ต้น)	ชก.	ปก.	ปก./ชก.	ชง.	ปง.	ปง./ชง.	จ้างตามภารกิจ	รวมทั้งสิ้น
จำนวน	๑	๒	๑	-	๑	-	๑	๑	๗

โครงสร้างของกองช่าง



ระดับ	อท. (ต้น)	ชก.	ปก.	ปก./ชก.	ชง.	ปง.	ปง./ชง.	จ้างตามภารกิจ	รวมทั้งสิ้น
จำนวน	๑	-	-	-	-	๑	-	๒	๔

โครงสร้างของกองการศึกษา ศาสนา และวัฒนธรรม



ระดับ	อท. (ต้น)	ชก.	ปก.	ปก./ชก.	ชง.	ปง.	ปง./ชง.	คศ.๒	คศ.๑	จ้างตามภารกิจ	รวมทั้งสิ้น
จำนวน	๑	-	-	-	-	๑	-	๓	๒	๖	๑๓

~ ๑๒ ~